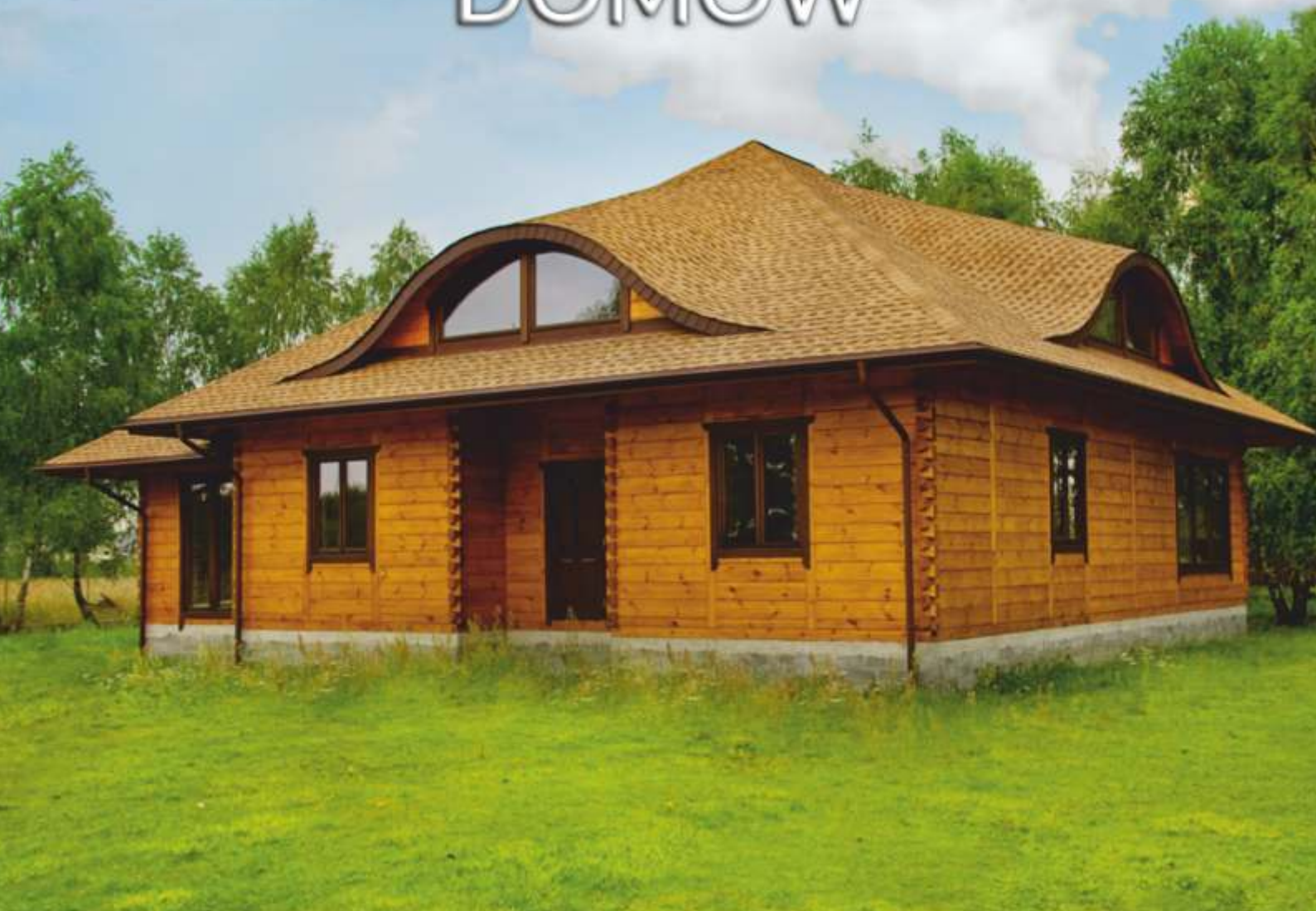




DOMY  
**BALIK**

„Żyj w zgodzie z naturą, zdrowo i bezpiecznie”

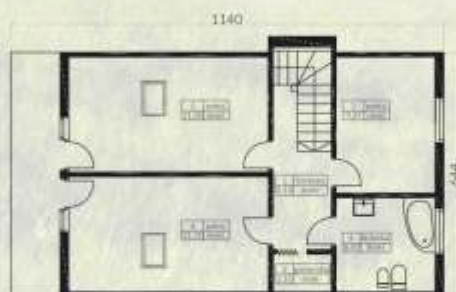
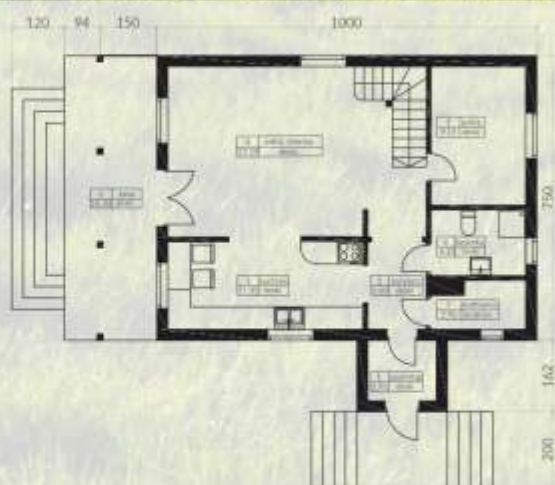
KATALOG  
PRZYKŁADOWYCH  
DOMÓW







# MAZUR



Dom z bala „Mazur” z poddaszem użytkowym o łącznej powierzchni 130m<sup>2</sup> oraz zadaszonym tarasem 18.30m<sup>2</sup>. W domu znajdują się cztery sypialnie, garderoba, dwie łazienki, duży salon, kuchnia oraz pomieszczenie gospodarcze.





# POŁANIEC



Parterowy dom z bala „Połaniec” o łącznej powierzchni 80m<sup>2</sup> z częściowo zadaszonym tarasem 20.52m<sup>2</sup>. W domu znajdują się dwie sypialnie, garderoba, łazienka, przestronny pokój dzienny oraz kuchnia.





# ŁÓDEK

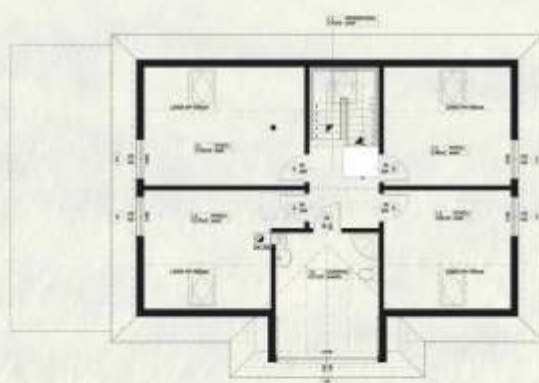


Dom z bala „Łódek” z poddaszem użytkowym o łącznej powierzchni 156m<sup>2</sup> oraz zadaszonym tarasem 32.00m<sup>2</sup>. W domu znajdują się dwie sypialnie, garderoby, dwie łazienki, wc, salon z jadalnią, kuchnia, pokój dzienny i pomieszczenie gospodarcze.





# DĄBROWA

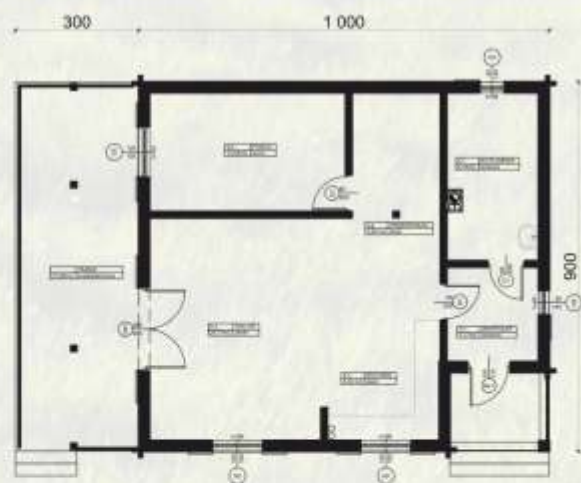


Dom z bala „Dąbrowa” z poddaszem użytkowym o łącznej powierzchni 165m<sup>2</sup> oraz zadaszonym tarasem 28.34m<sup>2</sup>. W domu znajduje się sześć sypialni, dwie łazienki, salon oraz kuchnia, która może pozostać otwarta bądź być wydzielona.



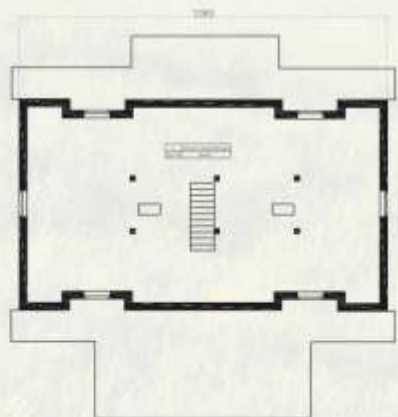


# KOZIOŁEK



Dom z bala „Koziołek” z poddaszem użytkowym o łącznej powierzchni 153m<sup>2</sup> oraz zadaszonym tarasem 27m<sup>2</sup>. W domu znajdują się cztery sypialnie, łazienka oraz przestronny salon z kuchnią.



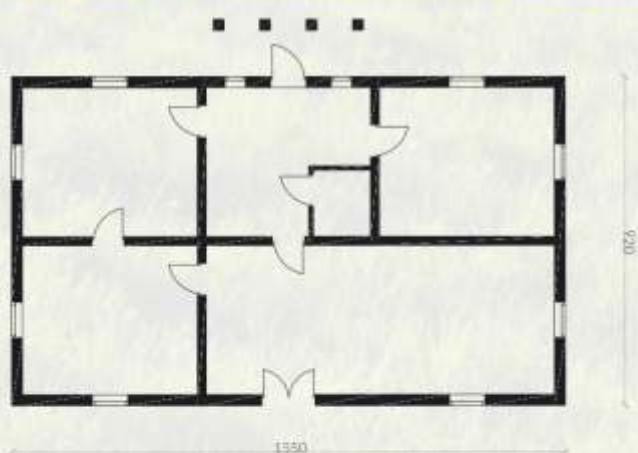


Dom z bala „łętów” z poddaszem nieużytkowym o łącznej powierzchni 188m<sup>2</sup> oraz zadaszonym tarasem 25.69m<sup>2</sup>. W domu znajdują się dwie sypialnie, garderoby, łazienka, duży salon, kuchnia, jadalnia i pomieszczenie techniczne.





# USTRZYKI

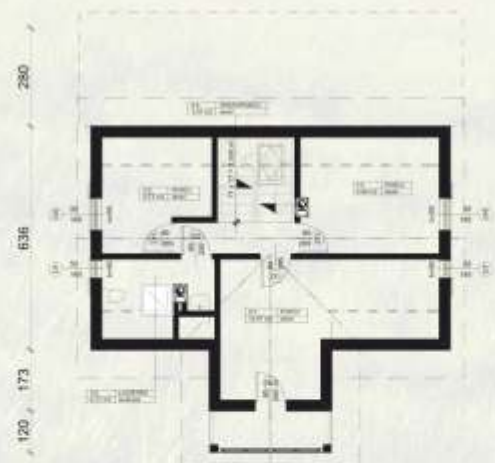


Dom z bala „Ustrzyki” z poddaszem użytkowym o łącznej powierzchni 242m<sup>2</sup>. Dom do własnej aranżacji pomieszczeń, doskonały pod agroturystykę, mogą znaleźć się w nim wygodne sypialnie, łazienki, przestronny pokój dzienny, kuchnia oraz pomieszczenie gospodarcze.





# RAWY



Dom z bala „Rawy” z poddaszem użytkowym o łącznej powierzchni 120m<sup>2</sup> z zadaszonym tarasem 28.45m<sup>2</sup>. W domu znajdują się cztery sypialnie, dwie łazienki oraz przestronny salon z aneksem kuchennym.





# KĄTY MIĄSKI

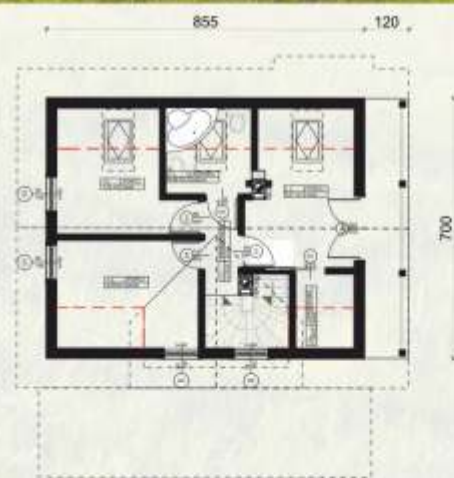


Dom z bala „Kąty Miąski” z poddaszem użytkowym o łącznej powierzchni 118m<sup>2</sup> oraz zadaszonym tarasem 18.40m<sup>2</sup>. W domu znajdują się trzy sypialnie, garderoba, dwie łazienki, przestronny pokój dzienny z kuchnią oraz pomieszczenie gospodarcze.





# ZABŁOCIE



Dom z bala „Zabłocie” z poddaszem użytkowym o łącznej powierzchni 102m<sup>2</sup> oraz zadaszonym tarasem 25.65m<sup>2</sup>. W domu znajdują się trzy sypialnie, garderoba, dwie łazienki, duży salon, kuchnia oraz pomieszczenia gospodarcze.





# POGORZELEC

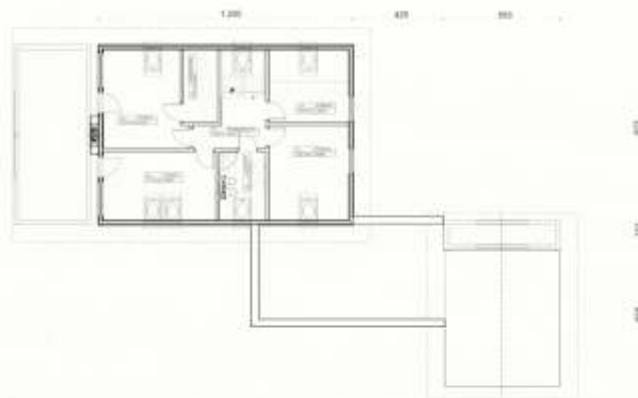


Dom z bala „Pogorzelec” z poddaszem użytkowym o łącznej powierzchni 280m<sup>2</sup> oraz zadaszonym tarasem 13m<sup>2</sup>. W domu znajdują się między innymi trzy sypialnie, garderoby, łazienki oraz toaleta, przestronny pokój dzienny z kuchnią, pomieszczenia gospodarcze oraz garaż.





# SOKOŁÓW

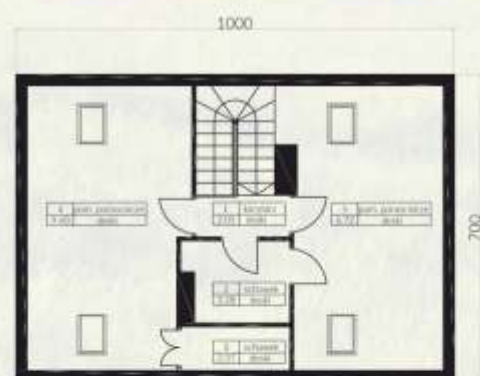


Dom z bala „Sokołów” z poddaszem użytkowym o łącznej powierzchni mieszkalnej 168m<sup>2</sup>, z zadaszonym tarasem 76.92m<sup>2</sup>, łącznikiem oraz garażem 30.44m<sup>2</sup>. W domu znajduje się pięć sypialni, dwie garderoby, dwie łazienki, przestronny salon, kuchnia z jadalnią oraz pomieszczenia gospodarcze.





POP



Dom z bala „Pop” z poddaszem użytkowym o łącznej powierzchni 119m<sup>2</sup> oraz kameralnym tarasem 5,63m<sup>2</sup>. W domu znajduje się sypialnia, łazienka, przestronny salon, kuchnia i duże pomieszczenia pomocnicze ze schowkami.





# KRAWCOWIZNA



Dom z bala „Krawcowizna” o powierzchni 112.5m<sup>2</sup> z zadaszonym tarasem 25.30m<sup>2</sup>. W domu znajdują się trzy sypialnie, łazienka, kuchnia oraz duży salon.

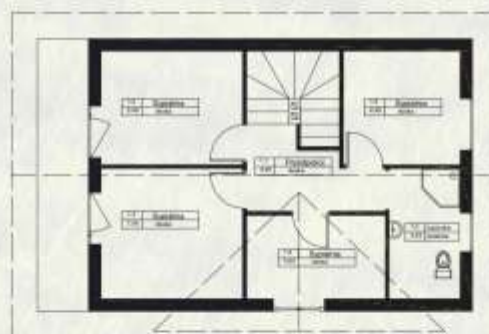
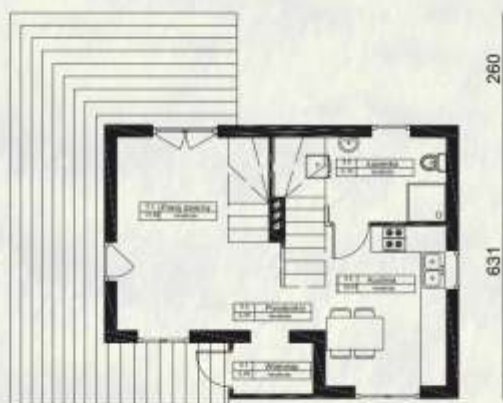




# JADÓW

217

818

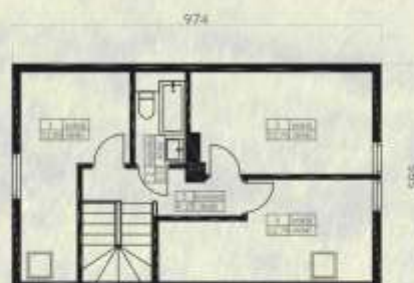


Dom z bala „Jadów” z poddaszem użytkowym o łącznej powierzchni 88m<sup>2</sup> z zadaszonym tarasem 30m<sup>2</sup>. W domu znajdują się cztery sypialnie, dwie łazienki, duży salon z przedpokojem i kuchnia.





# POPIEL



Dom z bala „Popiel” z poddaszem użytkowym o łącznej powierzchni 98.50m<sup>2</sup> oraz zadaszonym tarasem 25.20m<sup>2</sup>. W domu znajdują się cztery sypialnie, dwie łazienki oraz przestronny salon z aneksem kuchennym.





# MIKOŁAJKI



Dom z bala „Mikołajki” z poddaszem użytkowym o łącznej powierzchni 128m<sup>2</sup> oraz zadaszonym tarasem 36.00m<sup>2</sup>. W domu znajdują się cztery sypialnie, dwie łazienki, wc oraz duży salon z aneksem kuchennym.





# NADLIWIE



Dom z bala „Nadliwie” z poddaszem użytkowym o łącznej powierzchni 65m<sup>2</sup> oraz zadaszonym tarasem 16,50m<sup>2</sup>. W domu znajdują się trzy sypialnie, łazienka oraz duży salon z kuchnią.





## NADKOLE II

POKÓJ Z ANEKSEM KUCHENNYM  
16,51 m<sup>2</sup>

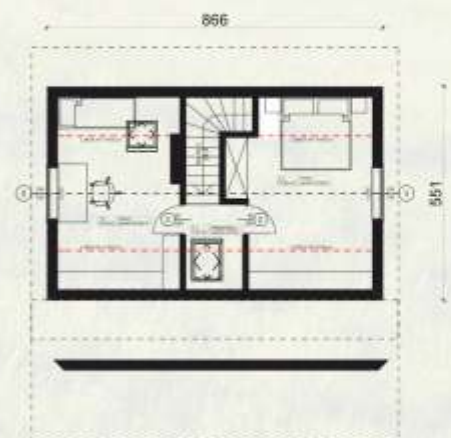


Dom z bala „Nadkole II” o powierzchni 38m<sup>2</sup> oraz zadaszonym tarasem 22.90m<sup>2</sup>. W domu znajdują się dwie sypialnie, łazienka oraz pokój z aneksem kuchennym.





# NADKOLE I



Dom z bala „Nadkole I” o łącznej powierzchni 82m<sup>2</sup> oraz zadaszonym tarasem 26m<sup>2</sup>. W domu znajdują się dwie sypialnie, łazienka, pokój dzienny oraz kuchnia.





# KALINOWE WZGÓRZE

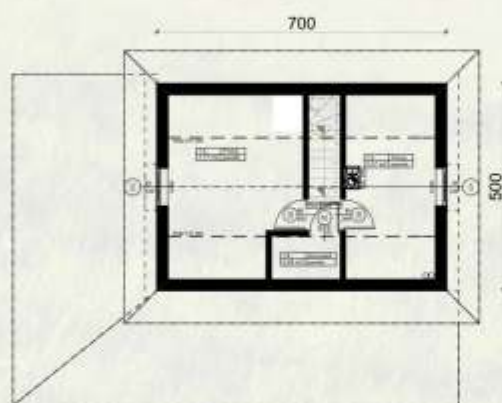
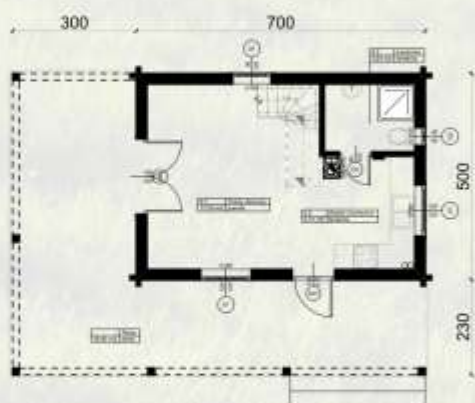


Dom z bala „Kalinowe Wzgórze” z poddaszem użytkowym o łącznej powierzchni 55,25m<sup>2</sup> oraz niezadaszonym tarasem 12,60m<sup>2</sup>. W domu znajdują się dwie sypialnie, schowek, łazienka, kameralny salon oraz kuchnia.





# KALINOWIEC



Dom z bala „Kalinowiec” z poddaszem użytkowym o łącznej powierzchni  $60\text{m}^2$  z zadaszonym tarasem  $40\text{m}^2$ . W domu znajdują się dwa pokoje, łazienka, duży salon z aneksem kuchennym oraz schowek.



**W katalogu podano przykładowe realizacje domów.**

**Wykonujemy indywidualne projekty dopasowane do potrzeb klienta, oparte na doświadczeniu i wiedzy naszego projektanta.**

**Technologia, którą stosuje firma, zapewnia bardzo solidną konstrukcję.**

**Domy te zapewniają ciepło oraz komfort użytkowania.**

**„Balik” ceni sobie przede wszystkim solidność oraz profesjonalne wykonanie każdego projektu. Każdy klient ma zapewnione indywidualne podejście oraz wykonanie projektu według swoich potrzeb. W ramach świadczonej przez nas usługi zapewnimy Państwu stały kontakt telefoniczny oraz e-mail, gwarantujemy szybką odpowiedź na korespondencję, fachowe rady i wskazówki, jak również rzetelność przekazywanych informacji. Oferujemy Państwu produkt bezpieczny, wykonany z dobrych materiałów, dobrze zabezpieczony, a co za tym idzie - mocny i trwały, służący przez wiele lat. W ciągu roku ilość stawianych obiektów nie jest imponująco duża. Firma „Balik” realizuje około pięciu projektów rocznie, co świadczy o tym, że firma bardzo starannie przykłada się do budowy każdego obiektu. Wyrabianie elementów drewnianych odbywa się w zakładzie stolarskim.**

**Naszym celem jest spełnienie oczekiwań naszych klientów, dotyczących domu drewnianego, który ma być oazą bezpieczeństwa.**

**Dom drewniany jest produktem ekologicznym, bowiem budulec, z którego powstaje, jest w pełni naturalny. Dzięki temu, decydując się na dom z drewna, dają Państwo sobie i swoim bliskim możliwość życia w lepszym, zdrowszym otoczeniu, życia w zgodzie z naturą.**

**Kamil Biernacki**

**Pogorzelec, ul. Górki 5**

**07-130 Łochów**

**tel. kom. 506 745 298**

**e-mail: [biernackidomy@onet.eu](mailto:biernackidomy@onet.eu)**

**[www.domy-balik.pl](http://www.domy-balik.pl)**