



DOMY
BALIK

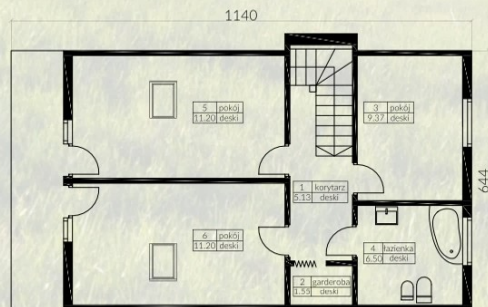
„Żyj w zgodzie z naturą, zdrowo i bezpiecznie”

KATALOG
PRZYKŁADOWYCH
DOMÓW





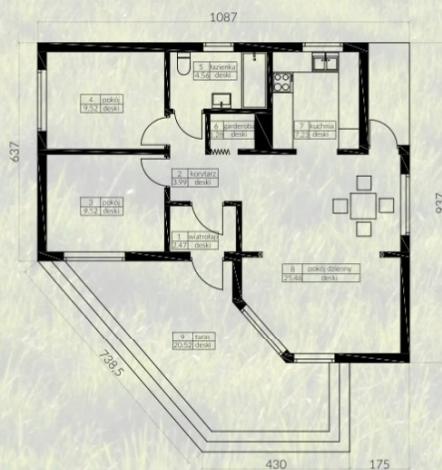
MAZUR



Dom z bala „Mazur” z poddaszem użytkowym o łącznej powierzchni 130m² oraz zadaszonym tarasem 18.30m². W domu znajdują się cztery sypialnie, garderoba, dwie łazienki, duży salon, kuchnia oraz pomieszczenie gospodarcze.



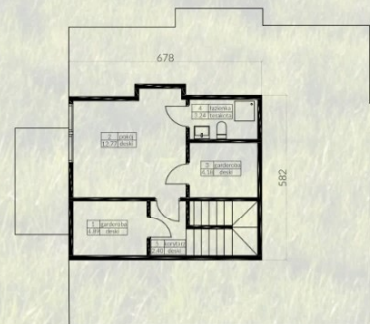
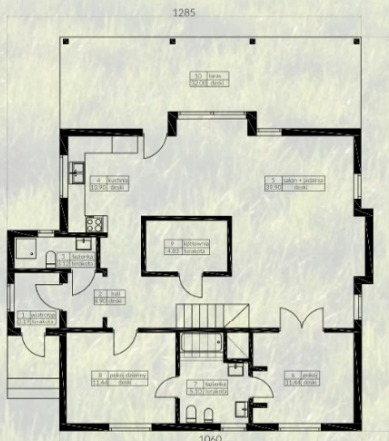
POŁANIEC



Parterowy dom z bala „Połaniec” o łącznej powierzchni 80m² z częściowo zadaszonym tarasem 20,52m². W domu znajdują się dwie sypialnie, garderoba, łazienka, przestronny pokój dzienny oraz kuchnia.



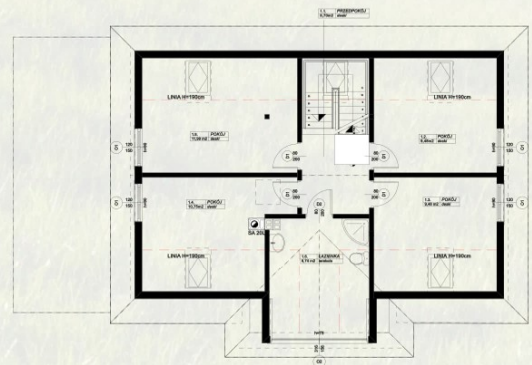
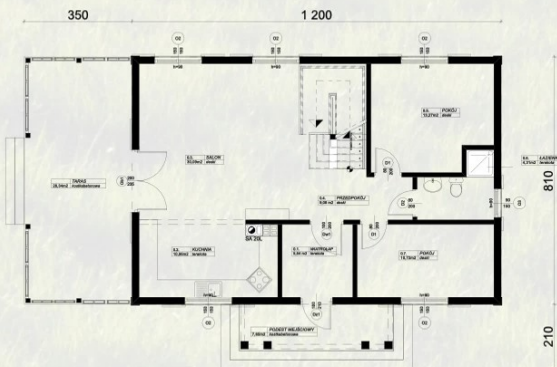
ŁÓDEK



Dom z bala „Łódek” z poddaszem użytkowym o łącznej powierzchni 156m² oraz zadaszonym tarasem 32.00m². W domu znajdują się dwie sypialnie, garderoby, dwie łazienki, wc, salon z jadalnią, kuchnia, pokój dzienny i pomieszczenie gospodarcze.



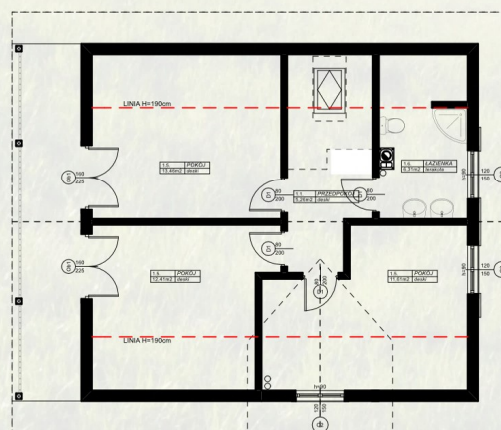
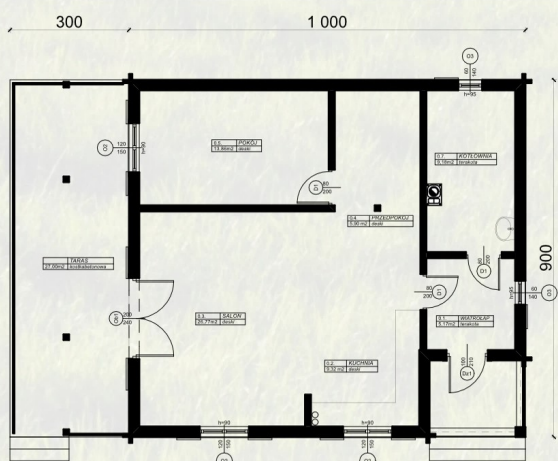
DĄBROWA



Dom z bala „Dąbrowa” z poddaszem użytkowym o łącznej powierzchni 165m² oraz zadaszonym tarasem 28.34m². W domu znajduje się sześć sypialni, dwie łazienki, salon oraz kuchnia, która może pozostać otwarta bądź być wydzielona.



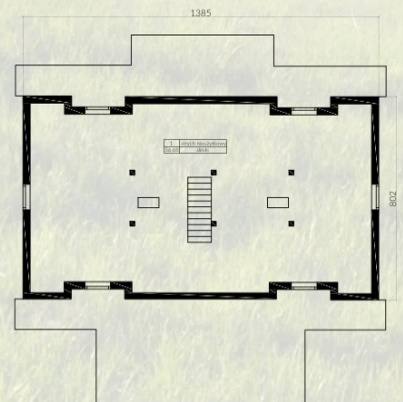
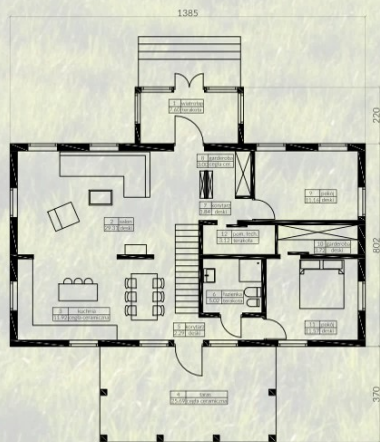
KOZIOŁEK



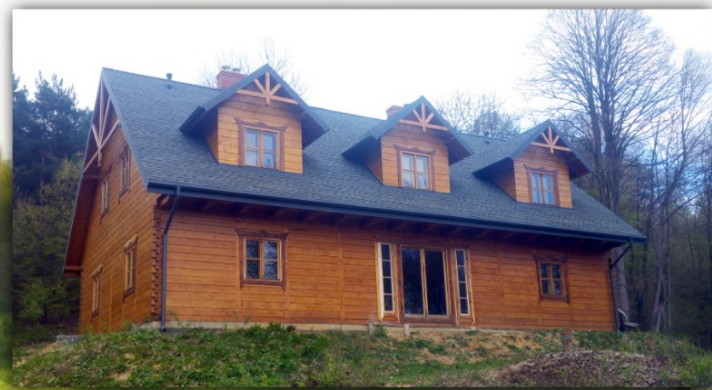
Dom z bala „Koziołek” z poddaszem użytkowym o łącznej powierzchni 153m² z zadaszonym tarasem 27m². W domu znajdują się cztery sypialnie, łazienka oraz przestronny salon z kuchnią.



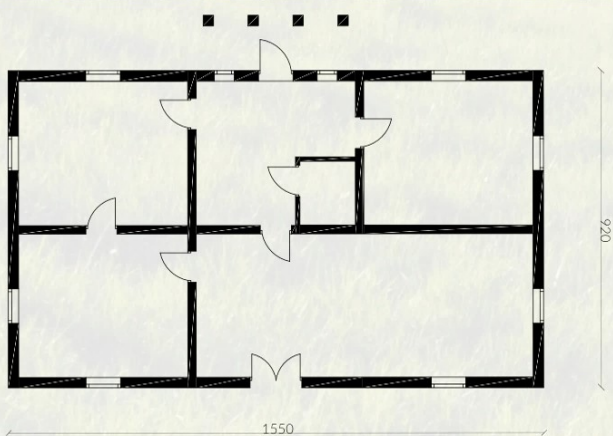
ŁĘTÓW



Dom z bala „Łętów” z poddaszem nieużytkowym o łącznej powierzchni 188m² oraz zadaszonym tarasem 25.69m². W domu znajdują się dwie sypialnie, garderoby, łazienka, duży salon, kuchnia, jadalnia i pomieszczenie techniczne.



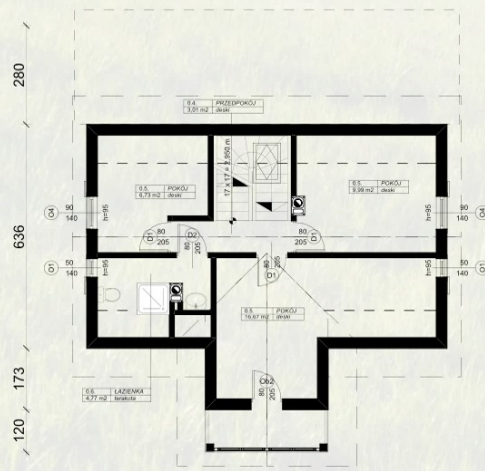
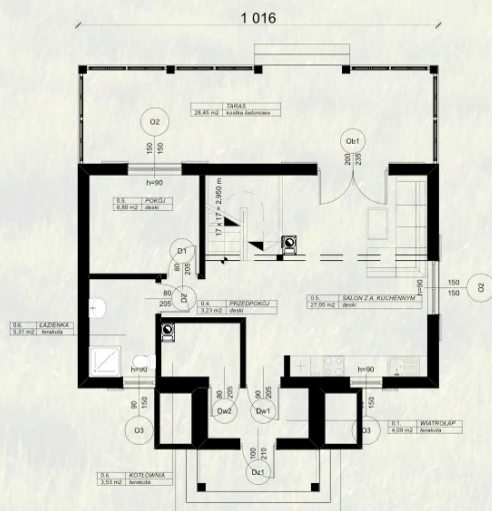
USTRZYKI



Dom z bala „Ustrzyki” z poddaszem użytkowym o łącznej powierzchni 242m². Dom do własnej aranżacji pomieszczeń, doskonały pod agroturystykę, mogą znaleźć się w nim wygodne sypialnie, łazienki, przestronny pokój dzienny, kuchnia oraz pomieszczenie gospodarcze.



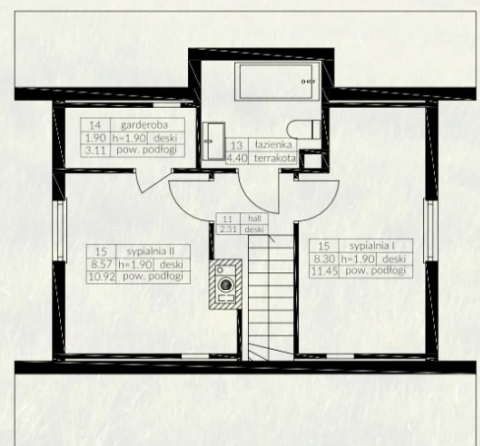
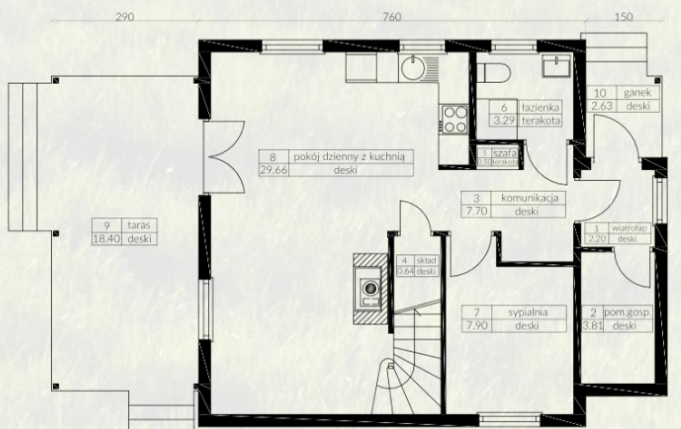
RAWY



Dom z bala „Rawy” z poddaszem użytkowym o łącznej powierzchni 120m² z zadaszonym tarasem 28.45m². W domu znajdują się cztery sypialnie, dwie łazienki oraz przestronny salon z aneksem kuchennym.



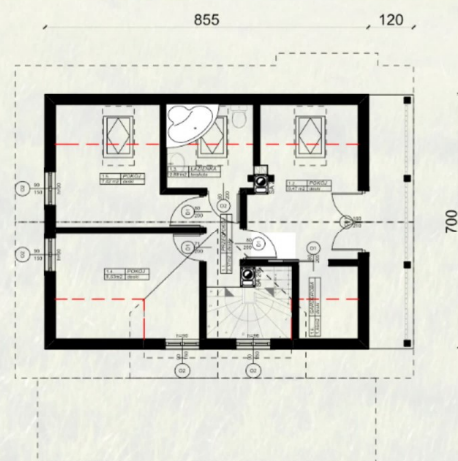
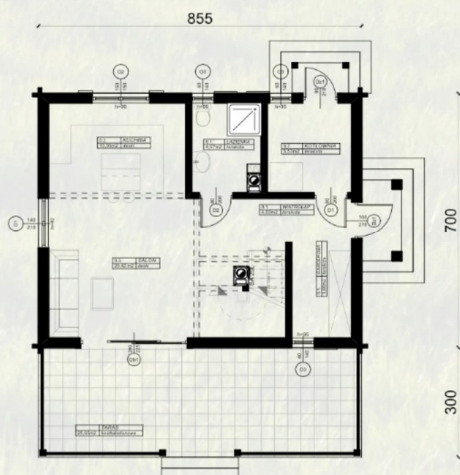
KĄTY MIĄSKI



Dom z bala „Kąty Miąski” z poddaszem użytkowym o łącznej powierzchni 118m² oraz zadaszonym tarasem 18.40m². W domu znajdują się trzy sypialnie, garderoba, dwie łazienki, przestronny pokój dzienny z kuchnią oraz pomieszczenie gospodarcze.



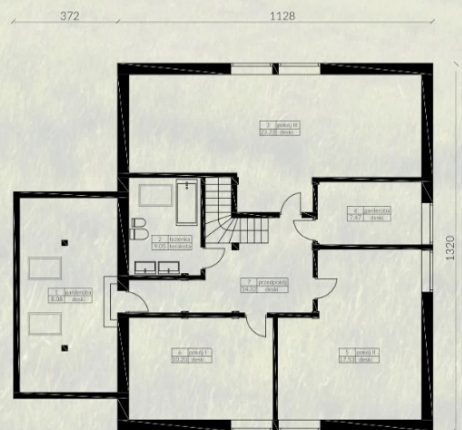
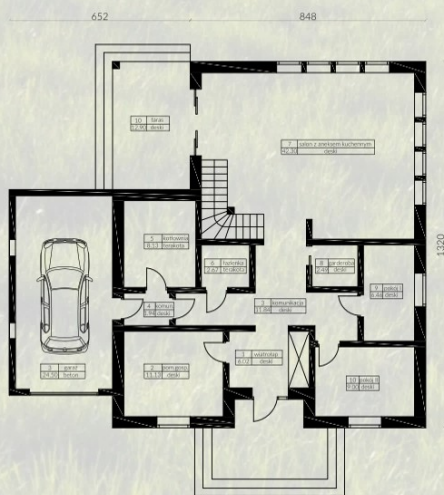
ZABŁOCIE



Dom z bala „Zabłocie” z poddaszem użytkowym o łącznej powierzchni 102m² oraz zadaszonym tarasem 25.65m². W domu znajdują się trzy sypialnie, garderoba, dwie łazienki, duży salon, kuchnia oraz pomieszczenia gospodarcze.



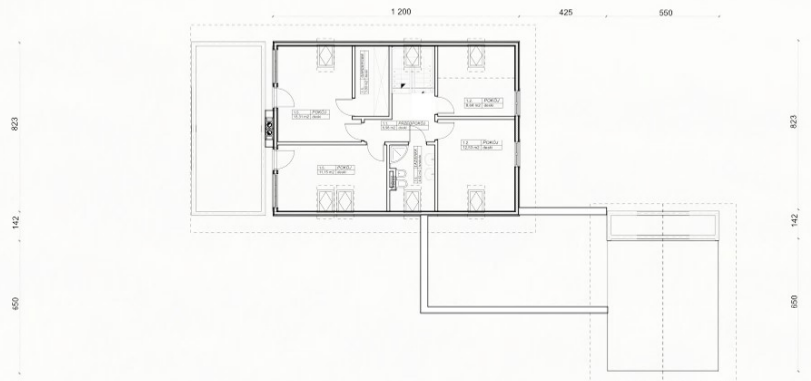
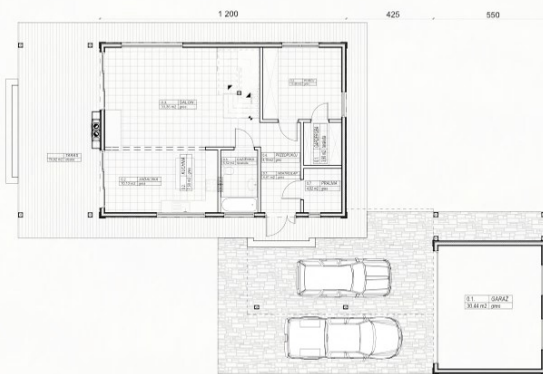
POGORZELEC



Dom z bala „Pogorzelec” z poddaszem użytkowym o łącznej powierzchni 280m² oraz zadaszonym tarasem 13m². W domu znajdują się między innymi trzy sypialnie, garderoby, łazienki oraz toaleta, przestronny pokój dzienny z kuchnią, pomieszczenia gospodarcze oraz garaż.



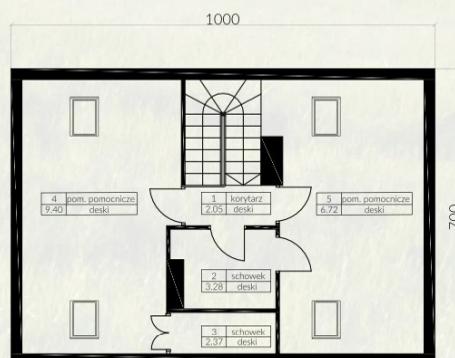
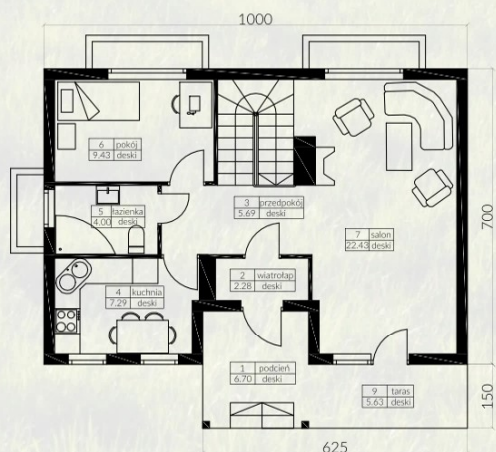
SOKOŁÓW



Dom z bala „Sokołów” z poddaszem użytkowym o łącznej powierzchni mieszkalnej 168m², z zadaszonym tarasem 76.92m², łącznikiem oraz garażem 30.44m². W domu znajduje się pięć sypialni, dwie garderoby, dwie łazienki, przestronny salon, kuchnia z jadalnią oraz pomieszczenia gospodarcze.



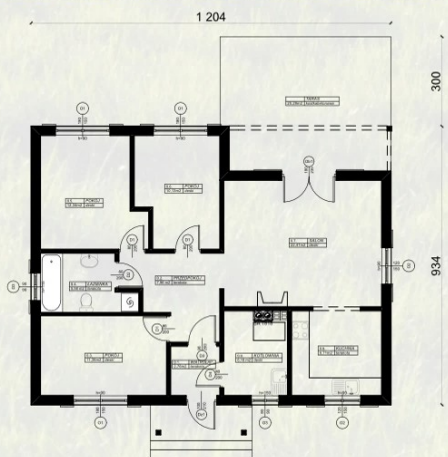
POP



Dom z bala „Pop” z poddaszem użytkowym o łącznej powierzchni 119m² oraz kameralnym tarasem 5.63m². W domu znajduje się sypialnia, łazienka, przestronny salon, kuchnia oraz duże pomieszczenia pomocnicze ze schowkami.



KRAWCOWIZNA



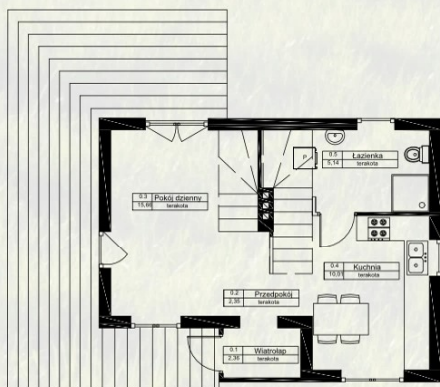
Dom z bala „Krawcowizna” o powierzchni 112.5m² z zadaszonym tarasem 25.30m². W domu znajdują się trzy sypialnie, łazienka, kuchnia oraz duży salon.



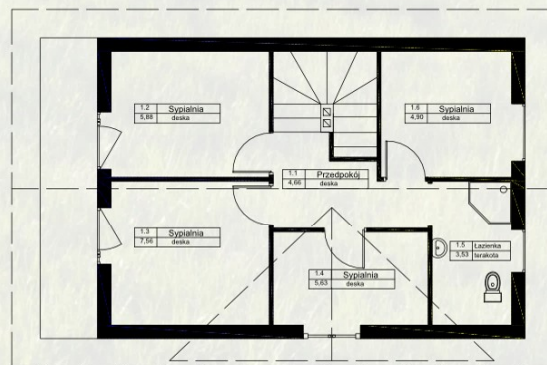
JADÓW

217

818



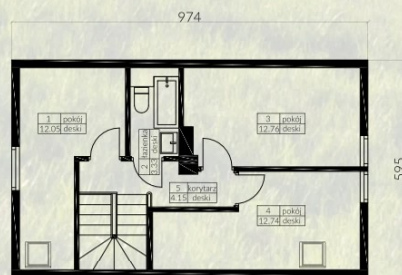
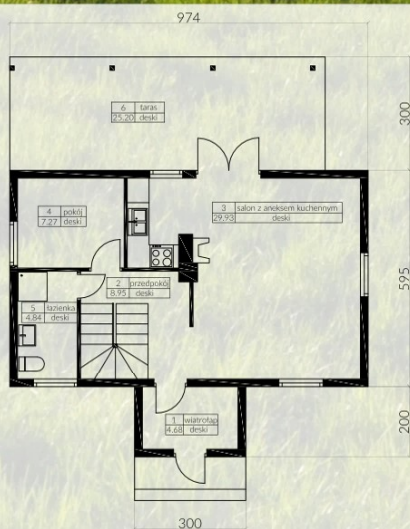
260
631



Dom z białą „Jadów” z poddaszem użytkowym o łącznej powierzchni 88m² z zadaszonym tarasem 30m². W domu znajdują się cztery sypialnie, dwie łazienki, duży salon z przedpokojem i kuchnia.



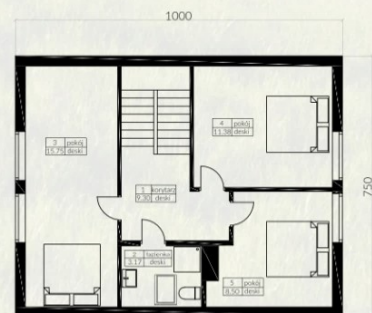
POPIEL



Dom z bala „Popiel” z poddaszem użytkowym o łącznej powierzchni 98.50m² oraz zadaszonym tarasem 25.20m². W domu znajdują się cztery sypialnie, dwie łazienki oraz przestronny salon z aneksem kuchennym.



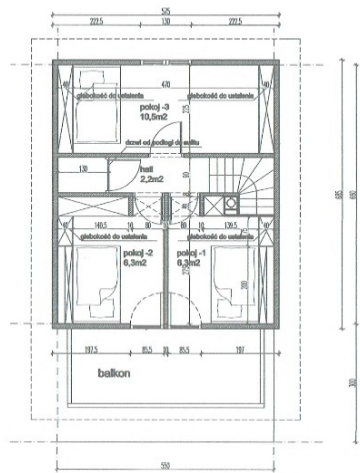
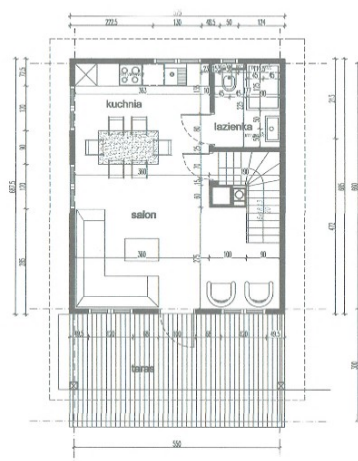
MIKOŁAJKI



Dom z bala „Mikołajki” z poddaszem użytkowym o łącznej powierzchni 128m² oraz zadaszonym tarasem 36.00m². W domu znajdują się cztery sypialnie, dwie łazienki, wc oraz duży salon z aneksem kuchennym.



NADLIWIE

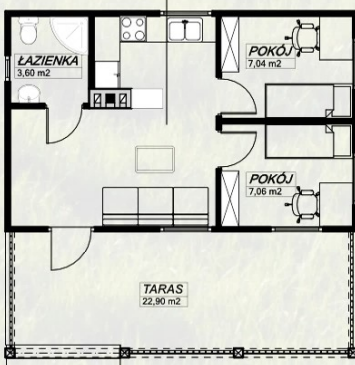


Dom z bala „Nadliwie” z poddaszem użytkowym o łącznej powierzchni 65m² oraz zadaszonym tarasem 16.50m². W domu znajdują się trzy sypialnie, łazienka oraz duży salon z kuchnią.



NADKOLE II

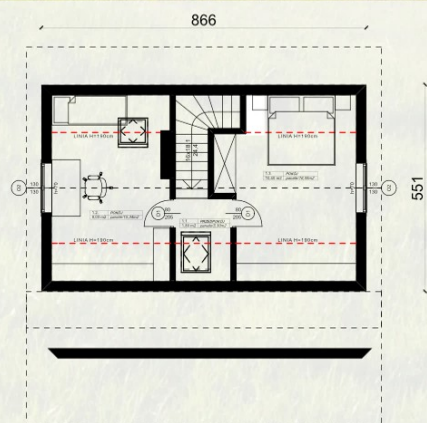
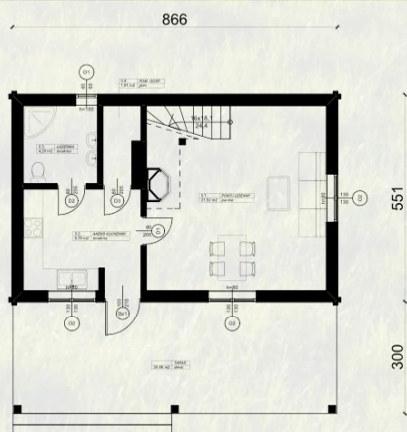
POKÓJ Z ANEKSEM KUCHENNYM
18,57 m²



Dom z bala „Nadkole II” o powierzchni 38m² oraz zadaszonym tarasem 22.90m².
W domu znajdują się dwie sypialnie, łazienka oraz pokój z aneksem kuchennym.



NADKOLE I



Dom z bala „Nadkole I” o łącznej powierzchni 82m² oraz zadaszonym tarasem 26m². W domu znajdują się dwie sypialnie, łazienka, pokój dzienny oraz kuchnia.



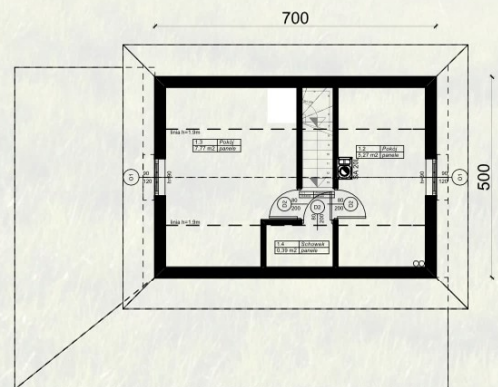
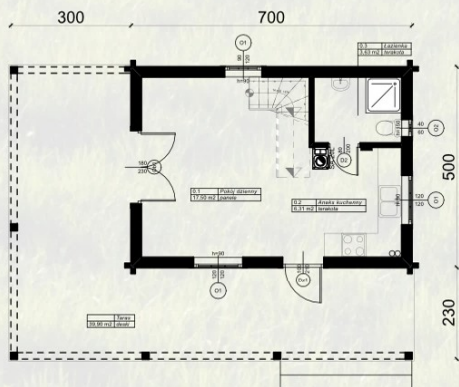
KALINOWE WZGÓRZE



Dom z bala „Kalinowe Wzgórze” z poddaszem użytkowym o łącznej powierzchni 55,25m² oraz niezadaszonym tarasem 12,60m². W domu znajdują się dwie sypialnie, schowek, łazienka, kameralny salon oraz kuchnia.



KALINOWIEC



Dom z białą „Kalinowiec” z poddaszem użytkowym o łącznej powierzchni 60m² z zadaszonym tarasem 40m². W domu znajdują się dwa pokoje, łazienka, duży salon z aneksem kuchennym oraz schowek.

**W katalogu podano przykładowe realizacje domów.
Wykonujemy indywidualne projekty dopasowane
do potrzeb klienta, oparte na doświadczeniu i wiedzy
naszego projektanta.**

**Technologia, którą stosuje firma, zapewnia bardzo solidną konstrukcję.
Domy te zapewniają ciepło oraz komfort użytkowania.**

**„Balik” ceni sobie przede wszystkim solidność oraz profesjonalne
wykonanie każdego projektu. Każdy klient ma zapewnione indywidualne
podejście oraz wykonanie projektu według swoich potrzeb. W ramach
świadczonych przez nas usług zapewnimy Państwu stały kontakt
telefoniczny oraz e-mail, gwarantujemy szybką odpowiedź na
korespondencję, fachowe rady i wskazówki, jak również rzetelność
przekazywanych informacji. Oferujemy Państwu produkt bezpieczny,
wykonany z dobrych materiałów, dobrze zabezpieczony, a co za tym idzie
- mocny i trwały, służący przez wiele lat. W ciągu roku ilość stawianych
obiektów nie jest imponująco duża. Firma „Balik” realizuje około pięciu
projektów rocznie, co świadczy o tym, że firma bardzo starannie
przykłada się do budowy każdego obiektu. Wyrabianie elementów
drewnianych odbywa się w zakładzie stolarskim.**

**Naszym celem jest spełnienie oczekiwań naszych klientów, dotyczących
domu drewnianego, który ma być oazą bezpieczeństwa.**

**Dom drewniany jest produktem ekologicznym, bowiem budulec, z
którego powstaje, jest w pełni naturalny. Dzięki temu, decydując się na
dom z drewna, dają Państwo sobie i swoim bliskim możliwość życia w
lepszem, zdrowszym otoczeniu, życia w zgodzie z naturą.**

**Kamil Biernacki
Pogorzelec, ul. Górki 5
07-130 Łochów
tel. kom. 506 745 298
e-mail: biernackidomy@onet.eu
www.domy-balik.pl**